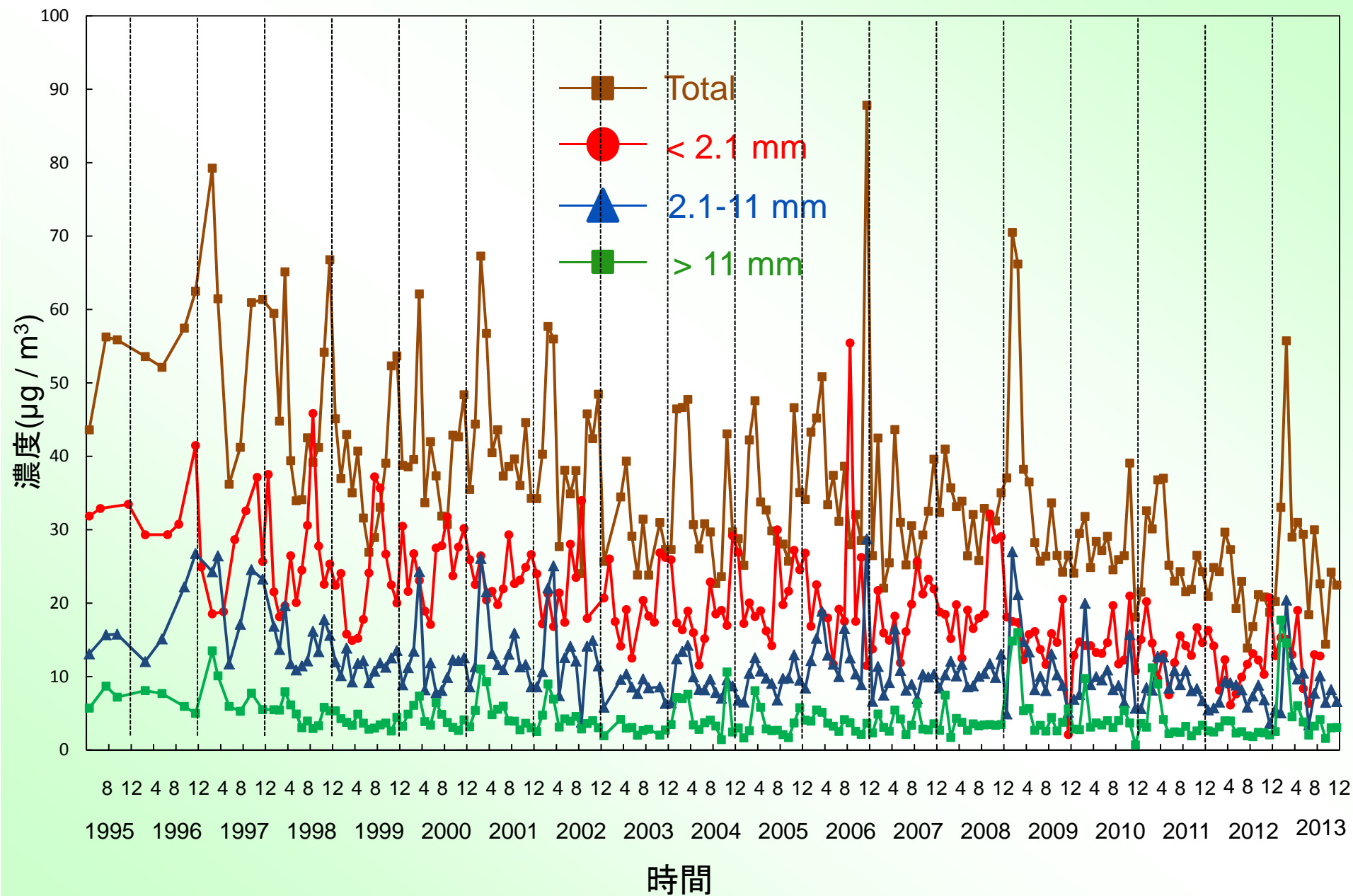


粒径別大気粉塵濃度 ($\mu\text{g} / \text{m}^3$) の推移 (1995年5月～2013年12)



大気粉塵中の元素濃度の長期モニタリング結果 (1995.5 – 2013.12)

元素	地殻	APM (< 2 μm)			APM (2 -11 μm)			APM (> 11 μm)		
	μg / g	μg / g	ng / m ³	EF	μg / g	ng / m ³	EF	μg / g	ng / m ³	EF
Na	23600	7500	140	5.0	56000	580	9.2	24000	92	2.6
Mg	22000	1800	35	1.0	13000	140	2.0	9200	38	1.0
Al	79600	6600	130	1.0	26000	290	1.0	37000	160	1.0
K	21400	7600	150	6.0	10000	120	1.7	9500	40	1.1
Ca	38500	8000	150	2.8	39000	420	3.4	61000	240	3.6
Fe	43200	12000	230	4.0	45000	470	3.6	48000	190	2.6
Li	18	10	0.20	8.8	14	0.17	2.5	12	0.06	1.5
Be	2.4	0.3	0.01	1.2	0.7	0.01	1.0	0.8	0.01	0.8
Ti	4010	480	9.5	1.6	2100	24	1.8	2500	10	1.5
V	98	240	4.3	39	100	1.1	3.7	95	0.4	2.2
Cr	126	100	2.0	14	270	2.8	7.6	300	1.2	5.7
Mn	716	740	17	17	1000	5	5.0	1100	4.3	3.7
Co	24	5.8	0.12	3.8	15	0.17	2.2	16	0.07	1.6
Ni	56	150	2.7	45	130	1.4	8.6	180	0.70	7.9
Cu	25	410	8.4	280	1000	11	150	500	1.9	50
Zn	65	4500	92	1200	3900	42	210	2200	8.4	80
As	1.7	68	1.4	660	28	0.32	57	9.7	0.04	13
Se	0.1	65	1.2	8800	15	0.16	500	4.2	0.02	85
Mo	1.1	87	1.6	1300	100	1.0	300	160	0.39	200
Cd	0.1	34	0.75	6300	11	0.13	400	3.2	0.01	76
Sb	0.3	150	3.3	9300	150	1.7	1800	45	0.17	340
Ba	584	260	4.9	6.7	1200	12	6.9	520	2.0	2.1
Pb	14.8	1200	23	1200	500	5.9	120	240	0.92	36